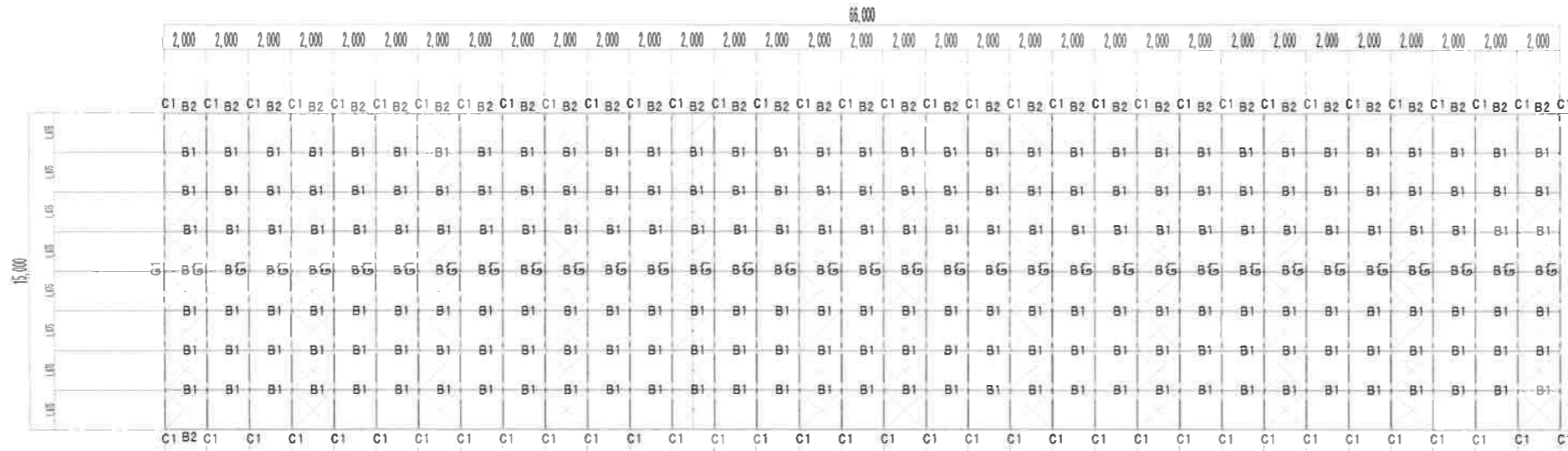
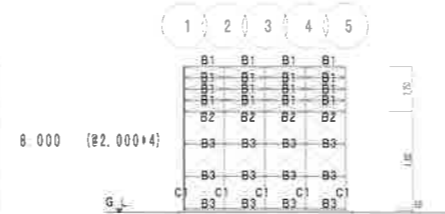


1 2 3 4 5 6 7 8 9 10 11 12 13 14 15 16 17 18 19 20 21 22 23 24 25 26 27 28 29 30 31 32 33 34

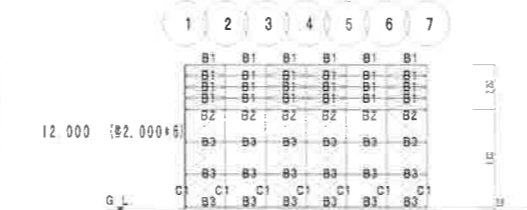


階数	床面積	割合	建具名	W	H	数量	有効面積	有効合計	必要面積	結果
			D1	4.50	4.50	2	40.50			
1	990.00	30						40.50>	33.00	有窓階

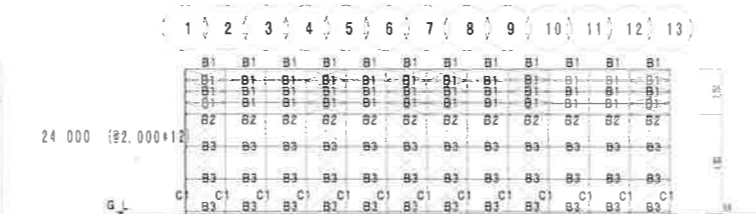
階数	床面積	割合	建具名	W	H	数量	有効面積	有効合計	必要面積	結果
			D1	4.50	4.50	2	40.50			
1	120.00	30						40.50>	4.00	有窓階



階数	床面積	割合	建具名	W	H	数量	有効面積	有効合計	必要面積	結果
			D1	4.50	4.50	2	40.50			
1	180.00	30						40.50>	6.00	有窓階



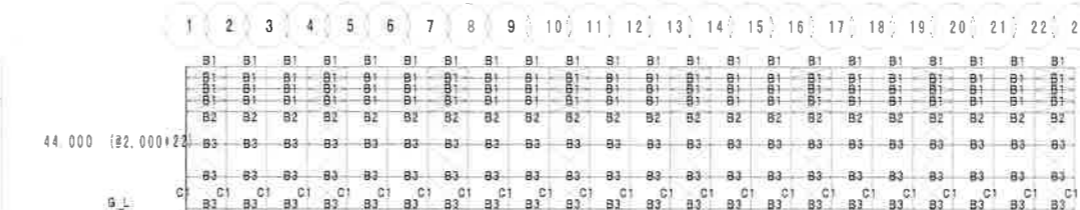
階数	床面積	割合	建具名	W	H	数量	有効面積	有効合計	必要面積	結果
			D1	4.50	4.50	2	40.50			
1	360.00	30						40.50>	12.00	有窓階



階数	床面積	割合	建具名	W	H	数量	有効面積	有効合計	必要面積	結果
			D1	4.50	4.50	2	40.50			
1	480.00	30						40.50>	16.00	有窓階



階数	床面積	割合	建具名	W	H	数量	有効面積	有効合計	必要面積	結果
			D1	4.50	4.50	2	40.50			
1	660.00	30						40.50>	22.00	有窓階



小屋伏図 Rx

プレースの配置原則

空2階面+1階面の配置で全体が対称となる様、組み合わせ配置とする。

2012/10/23

一般建設業(鋼構造物工事業)大阪府知事 許可(般-22)第100053号
 577 株式会社 齊藤 テント
 〒596-0823 岸和田市下松町998番地
 TEL. 072-426-0772 FAX. 072-426-0773



五島建設株式会社 五島 彰
 〒596-0822 一級建築士第-86787-号
 岸和田市橋本町717-5 TEL. FAX 072-427-5830

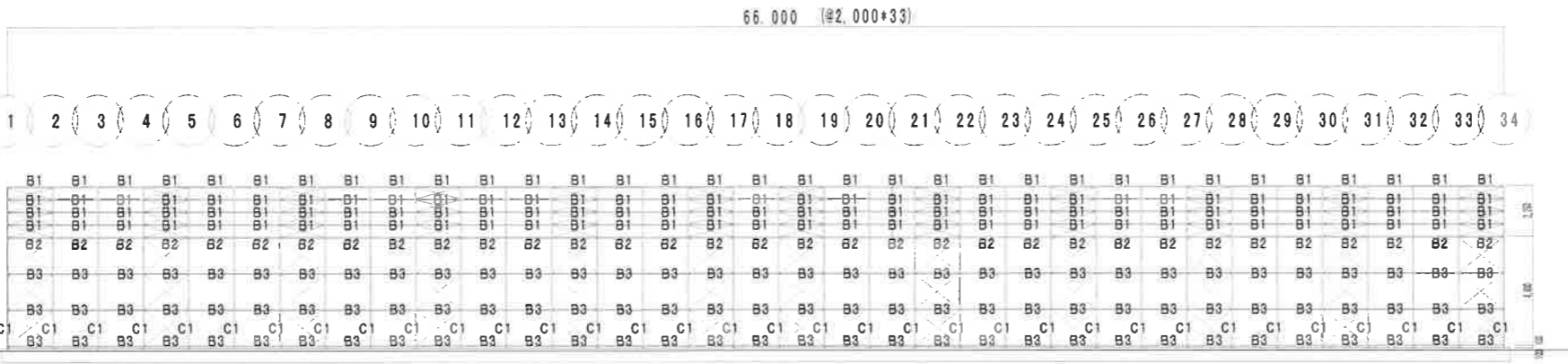
縮尺 1/300

テント倉庫

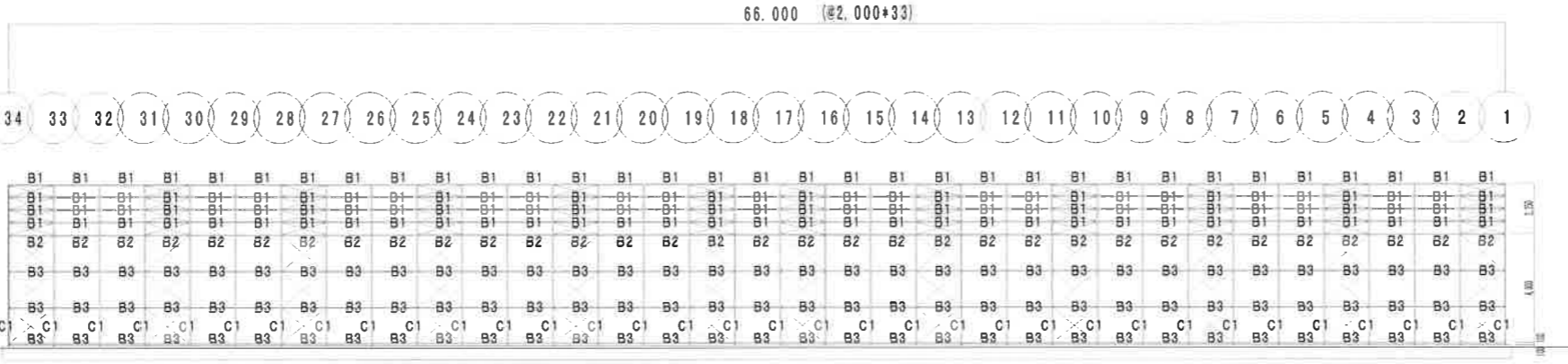
新設工事 5

小屋伏図 妻輪組図

16

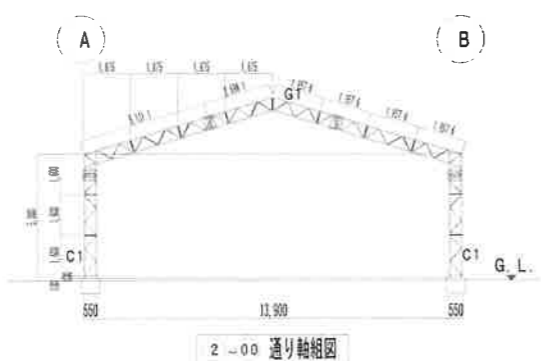


(A) 通り軸組図 Cx

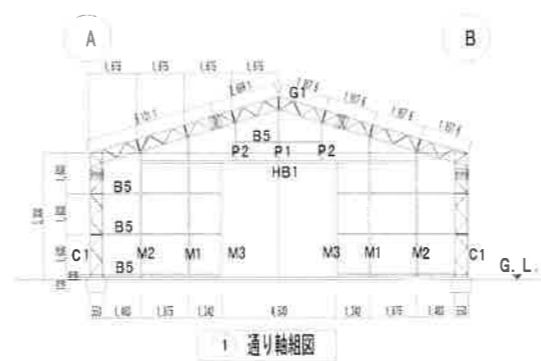


(B) 通り軸組図 Cx

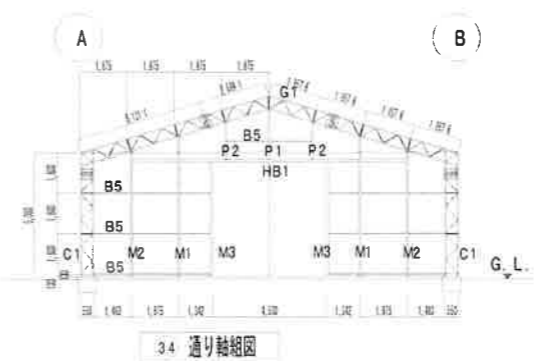
プレースの配置原則
空2横画+1横画の配置で全体が列移となる様、組み合わせ配置とする。



2-00 通り軸組図



1 通り軸組図



34 通り軸組図

2012/10/23

一般建設業(鋼構造物工事業)大阪府知事 許可(般-22)第100053号
株式会社 齊藤 テント
〒596-0823 岸和田市下松町998番地
TEL. 072-426-0772 FAX. 072-426-0773



一般建設業(鋼構造物工事業)大阪府知事 許可(般-22)第100053号
株式会社 齊藤 テント
〒596-0822 岸和田市下松町998番地
TEL. 072-426-0772 FAX. 072-426-0773

縮尺	1/300	テント倉庫	新設工事	6
		15x(8.0~66.0)x5H	A, B, 1, 34, 2カ	軸組図