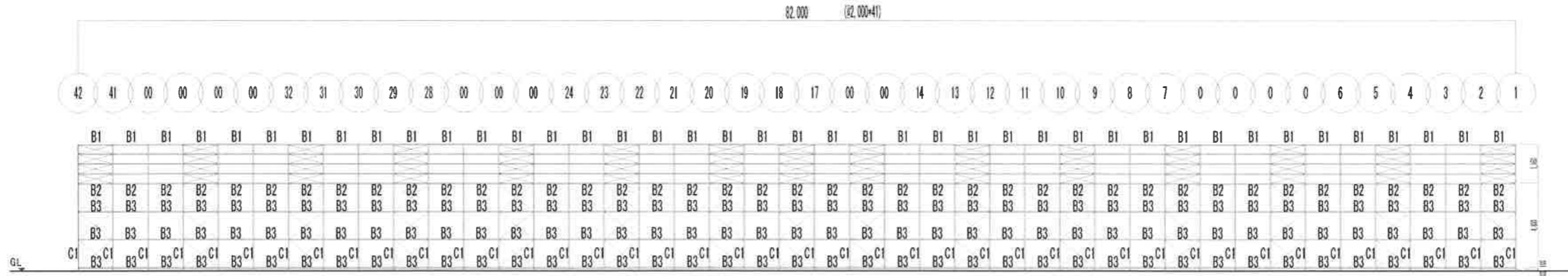


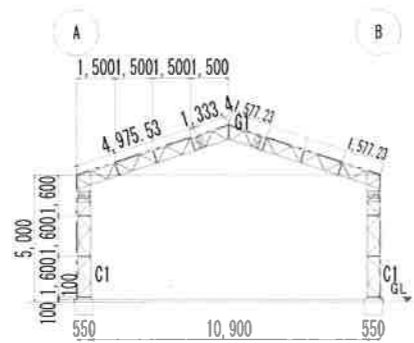
(A) 通り軸組図 α

プレースの配置原則

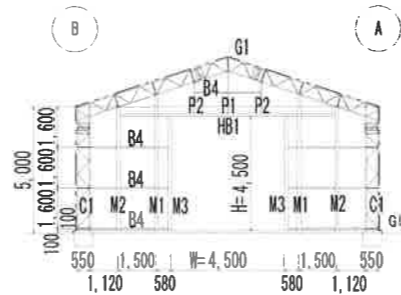
- * 空2構面+1構面の配置で全体が対称となる様、組み合わせ配置とする。
- * 両端には必ず(プレース)を設ける。



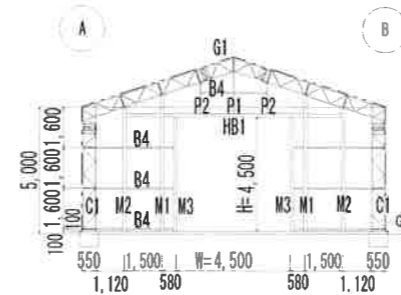
(B) 通り軸組図 α



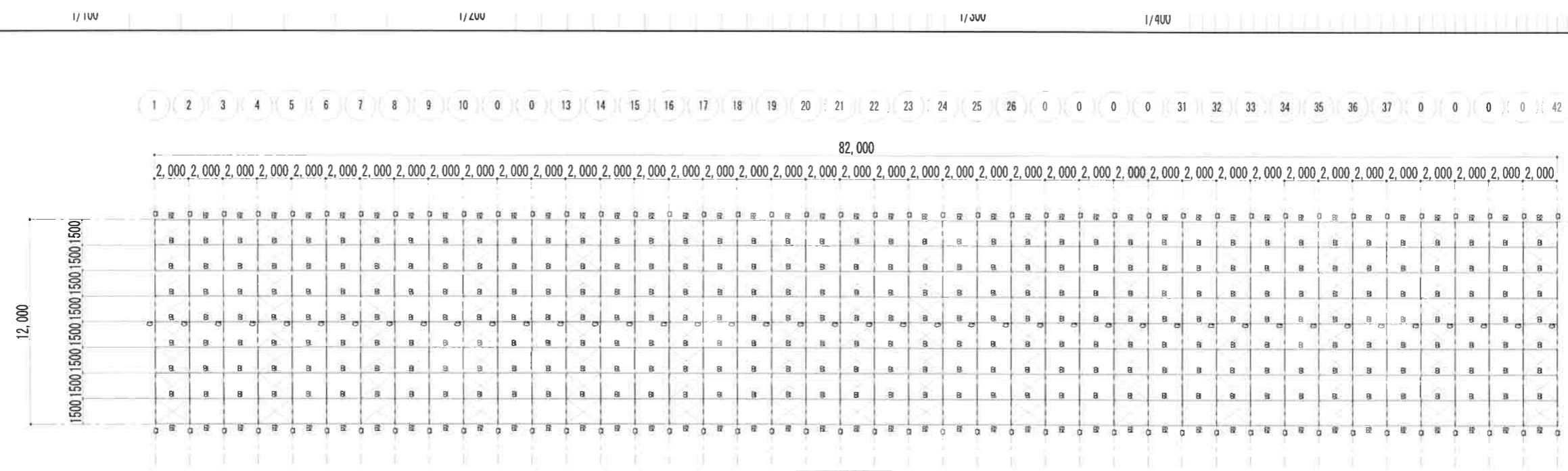
2-00 通り軸組図



1 通り軸組図



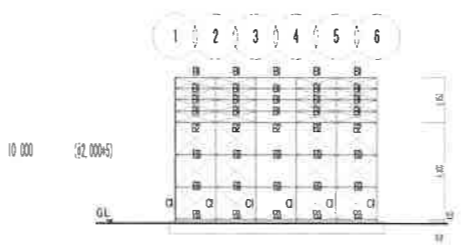
42 通り軸組図



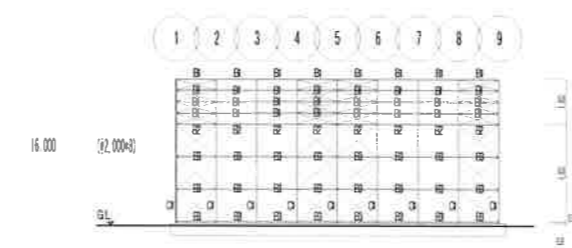
小屋伏図

階数	床面積	割合	建具名	W	H	数量	有効面積	有効合計	必要面積	結果	
1	984.00	1/30	D1	4.5	4.5	1	20.25	40.50	>	32.80	∴有窓階
			D2	4.5	4.5	1	20.25				

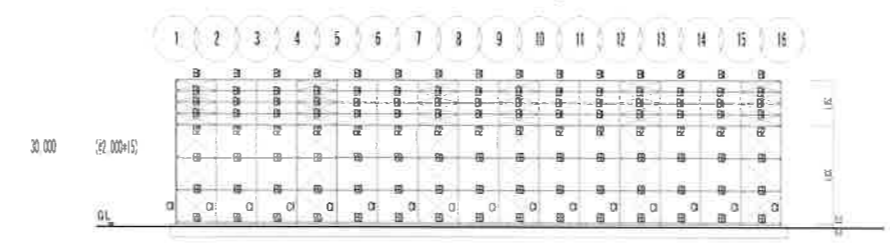
階数	床面積	割合	建具名	W	H	数量	有効面積	有効合計	必要面積	結果	
1	120.00	1/30	D1	4.50	4.50	1	20.25	40.50	>	4.00	∴有窓階
			D2	4.50	4.50	1	20.25				



階数	床面積	割合	建具名	W	H	数量	有効面積	有効合計	必要面積	結果	
1	192.00	1/30	D1	4.50	4.50	1	20.25	40.50	>	6.40	∴有窓階
			D2	4.50	4.50	1	20.25				



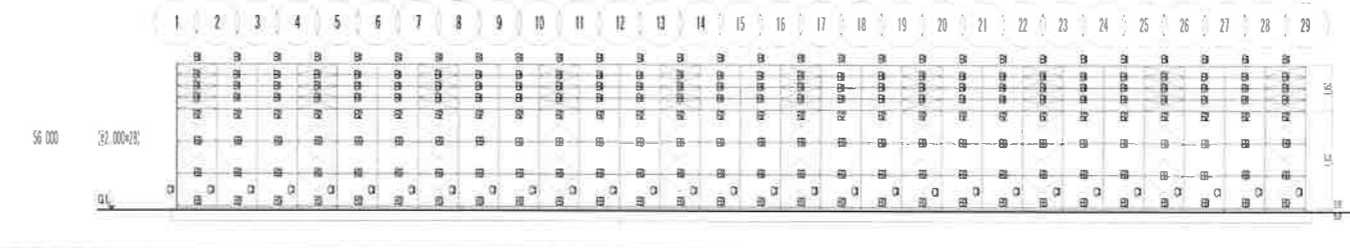
階数	床面積	割合	建具名	W	H	数量	有効面積	有効合計	必要面積	結果	
1	360.00	1/30	D1	4.50	4.50	1	20.25	40.50	>	12.00	∴有窓階
			D2	4.50	4.50	1	20.25				



階数	床面積	割合	建具名	W	H	数量	有効面積	有効合計	必要面積	結果	
1	480.00	1/30	D1	4.50	4.50	1	20.25	40.50	>	16.00	∴有窓階
			D2	4.50	4.50	1	20.25				



階数	床面積	割合	建具名	W	H	数量	有効面積	有効合計	必要面積	結果	
1	672.00	1/30	D1	4.50	4.50	1	20.25	40.50	>	22.40	∴有窓階
			D2	4.50	4.50	1	20.25				



ブレースの配置原則
 * 空2構面+構面の配置で全体が対称となる様、組み合わせ配置とする。
 * 両端には必ず(ブレース)を設ける。

2014/04

一般建設業(鋼構造物工事業)大阪府知事 許可(般-22)第100053号
 〒596-0823 岸和田市下松町998番地
 TEL.072-426-0772 FAX.072-426-9773



五島建築設計事務所 五島 彰
 〒596-0822 岸和田市橋本町717-5
 TEL.FAX 072-427-5830

縮尺 1/300
 テント倉庫 新設工事 5
 12x(10.0~82.0)xSH 小屋伏図 桁ブレース割付図 16

型式登録番号 SMH12-G3028