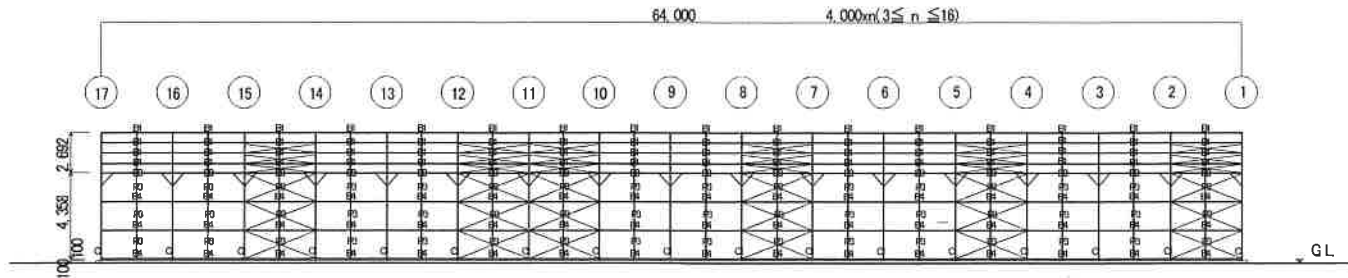


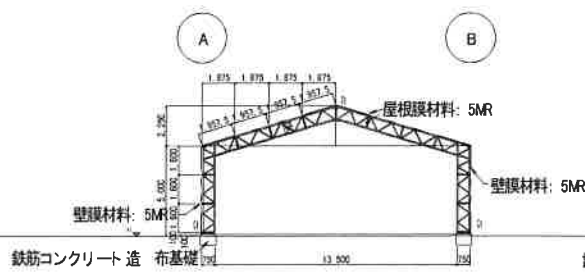
Ⓐ 通り軸組図



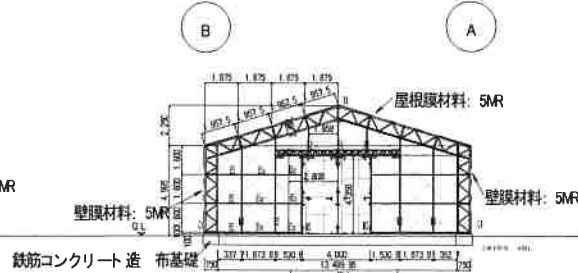
Ⓑ 通り軸組図

ブレースの配置原則

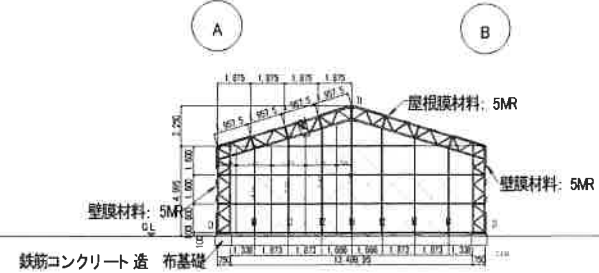
- 1) 空2 横面+1 横面の配置で全体が対称となる様、組み合わせ配慮とする。
- 2) 両端には必ず(ブレース)を設ける。



Ⓐ-Ⓑ 通り軸組図



Ⓐ-Ⓑ 通り軸組図



Ⓐ-Ⓑ 通り軸組図

型式認定番号:

型式の名称: SQK-H5-3028

2019/03

設計会社: 株式会社 齊藤 洋行
5077 株式会社 齊藤 洋行
〒507-8447 滋賀県彦根市彦根1-1-1



建築標準設計事務所 株式会社
〒507-8447 滋賀県彦根市彦根1-1-1

縮 1/300
R

テナント倉庫
15x(12.0~64.0)x5MH

新設工事

6

AB1~17 軸組図 16