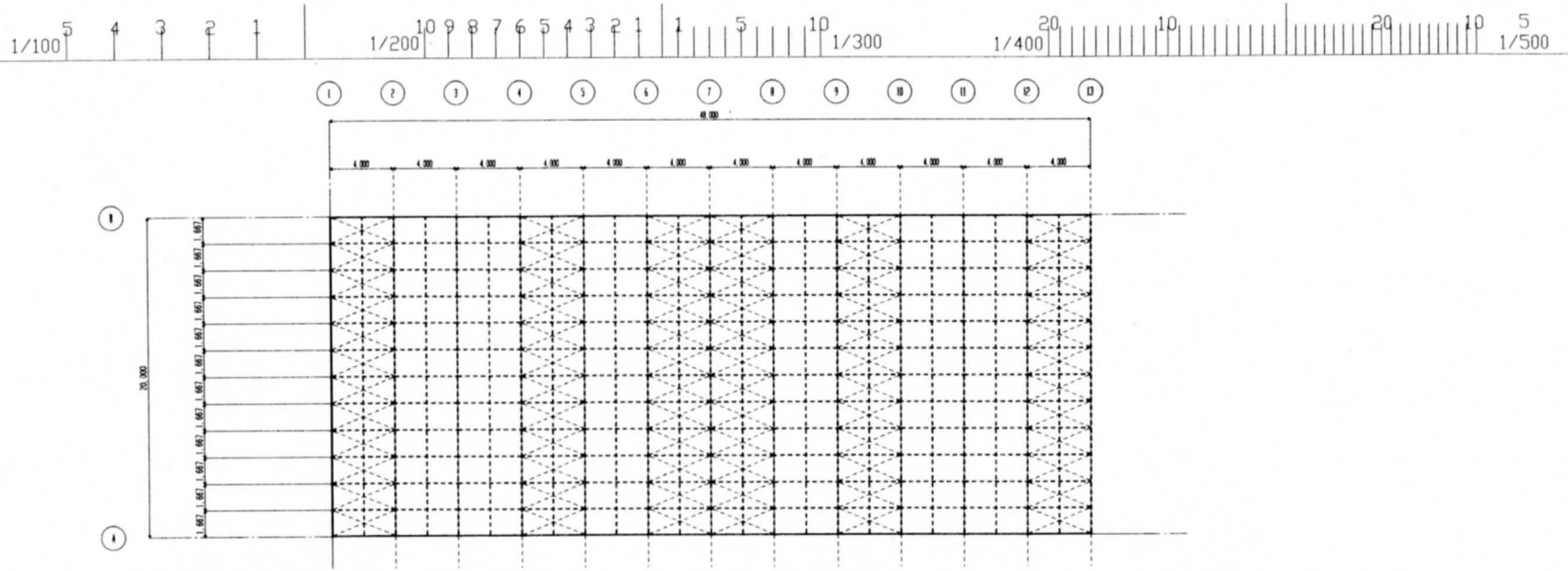
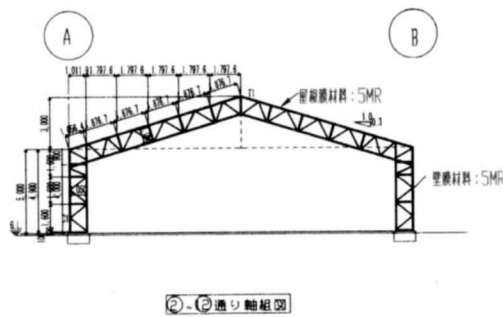


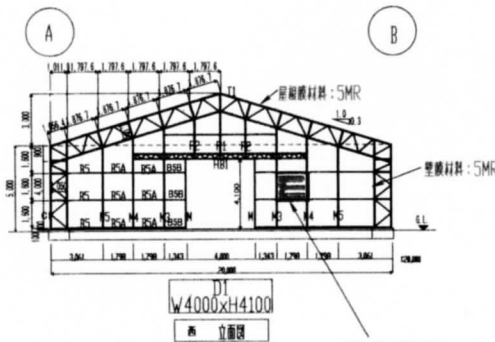
床面積 MSタイプ 330-01666666 割合
 床面積 90DRA-CAD 330 180 0 割合
 床面積 MSタイプ 330-01666666 割合



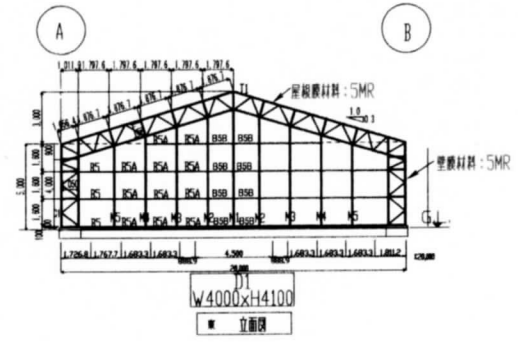
屋根伏図 屋根葺材料:SMR 丸山工業株式会社 認定番号 MMEM-0021



②-②通り軸組図



DT W4000xH4100
西立面図



DT W4000xH4100
東立面図

出入口等に貼付標示する

本建物は風圧力の低減を採用した構造設計された建築物です。
 令87条、平12建告第145.4号第三の表に0.8以上を乗じて得た数値 (V_0)は28を採用) 地表面積区分 b)

0本建物の使用条件

1. 強風時 (風速 15m/s 強風情報等) 完全に開口部等を閉鎖状態にして下さい。又 終業時も同様の状態として下さい。
2. 火気厳禁
3. 物や車等の衝突、ひっかき、をしない様注意して下さい。
4. 骨組や葺材の損傷した場合は速やかに補修等を行って下さい。(強風時等の対策が出来なくなります)

型式認定番号: 08Nde0370004 型式の名称:SGKH20-3028

丸山工業株式会社 西立野田事務所 許可(般-27)第100053号
 〒596-0823 豊田市中下町1-9-8 事務所
 TEL.072-426-0772 FAX.072-426-0773



丸山工業株式会社 西立野田事務所 五島 節
 〒596-0823 豊田市中下町1-9-8 事務所
 TEL.FAX.072-426-0773

1/300

ネット倉庫 (667号) 新設工事

3/20

20x(16.0~48.0)x5KH 屋根伏図 西立面図 東立面図

1/100 5 4 3 2 1 | 1/200 10 9 8 7 6 5 4 3 2 1 | 1 5 10 | 1/300 20 10 | 1/400 20 10 | 20 10 5 | 1/500

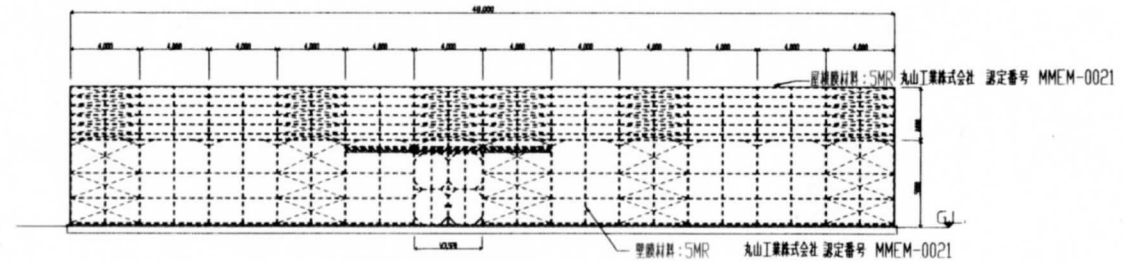
長さ1角度 90DRA-CAD 330 180 0 割合
床面積 MSコック 3 3 -0.166666 割合

←1000

印
4

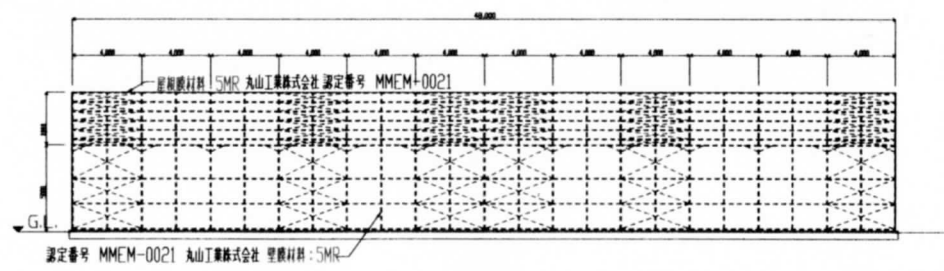
4

① ② ③ ④ ⑤ ⑥ ⑦ ⑧ ⑨ ⑩ ⑪ ⑫ ⑬



南 立面図

⑬ ⑫ ⑪ ⑩ ⑨ ⑧ ⑦ ⑥ ⑤ ④ ③ ② ①



北 立面図

型式認定番号: 08Ndc0370004 型式の名称: SGK420-3028

一般建設業 (鋼構造物工事業) 大阪府知事 許可 (般-27) 第100053号
SIT 株式会社 吉藤 テント
〒596-0822 茨和市中下駄町998番地
TEL.072-426-0772 FAX.072-426-0773



建築士事務所 五島建築設計事務所 五島 彰
大阪府知事登録 (A) 第19883号
〒596-0822 一徳町1-1-10
〒596-0822 一徳町1-1-10
〒596-0822 一徳町1-1-10
TEL.FAX 072-427-5830

1/300

テント倉庫 (667号) 新設工事 4/20
20x(16.0~48.0)x5KH南、北、西、東 立面図