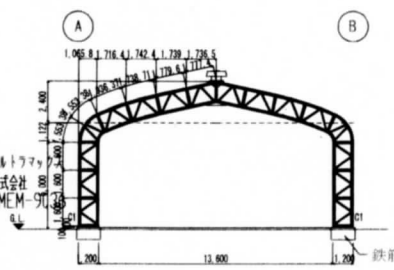
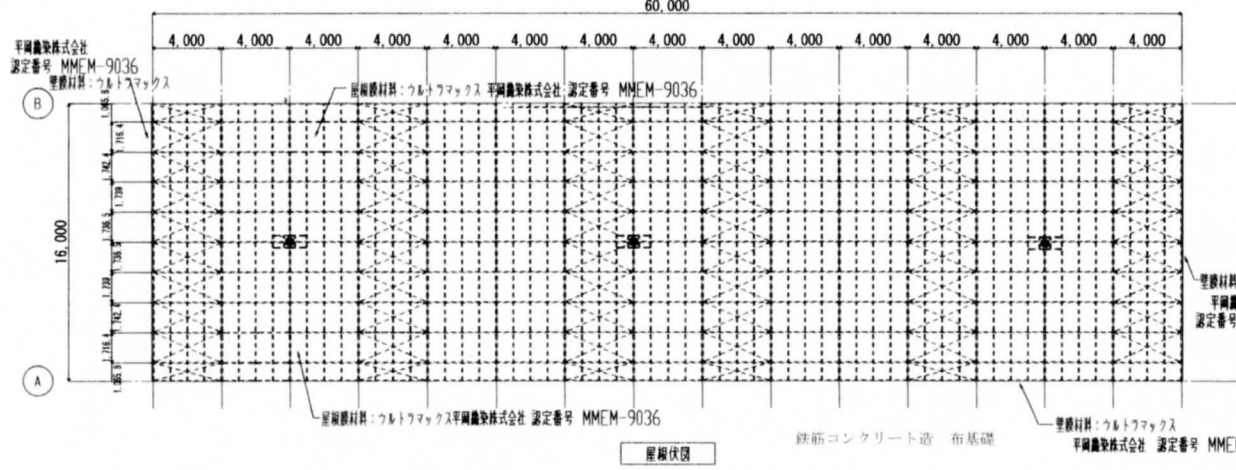


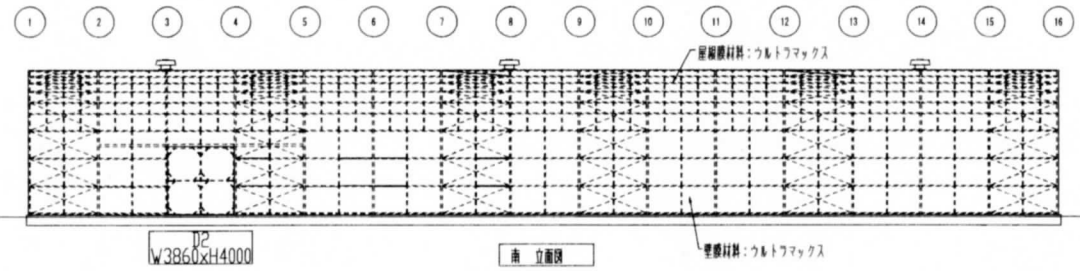
1 2 3 4 5 6 7 8 9 10 11 12 13 14 15 16



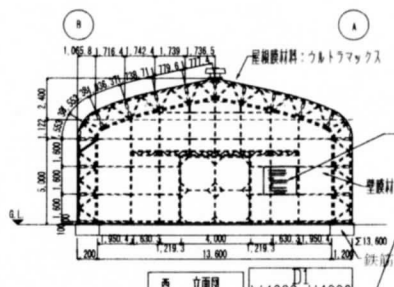
鉄筋コンクリート造 布基礎

出入口部は材質転写する

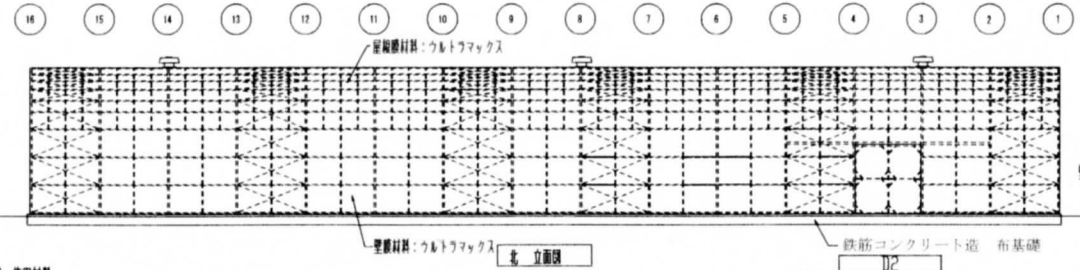
本建物は風圧力の低減を採用した構造設計施工した建築物です。
 令87条、平12建令第1454号第二の数量に0.8以上を乗じて得た数量 (V_0 は28を採用) 地表面積率区分 Ⅲ
 ○本建物の使用条件
 1 強風時 (風速 15m/s 強風情報等) 完全に開口部等を閉鎖状態にして下さい。又 終業時と同様の処置として下さい。
 2 火気厳禁
 3 物や車両等の衝突、ひっかき、おし合い等注意して下さい。
 4 骨組や部材の損傷した場合は速やかに補修等を行って下さい。
 (強風時等の対応が出来なくなります)



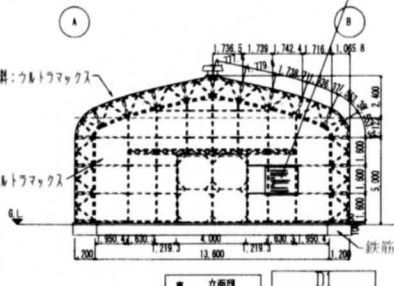
南立面図



西立面図



北立面図



東立面図

屋根、壁 使用材料
 屋根材料: ウルトマックス 平岡建設株式会社 認定番号 MMEM-9036
 壁体材料: ウルトマックス 平岡建設株式会社 認定番号 MMEM-9036

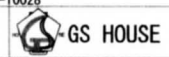
型式認定番号: 08Ndec0370002

型式の名称: ARH16-10028

床面積 MSゴシック 33-0-166666 割合
 高さ 1 角窓 90DRA-CAD 330 180 0 割合
 床面積 MSゴシック 33-0-166666 割合

4
 4

2016/07



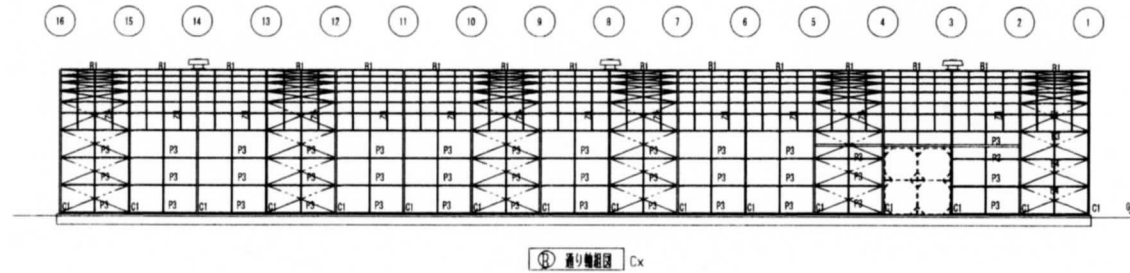
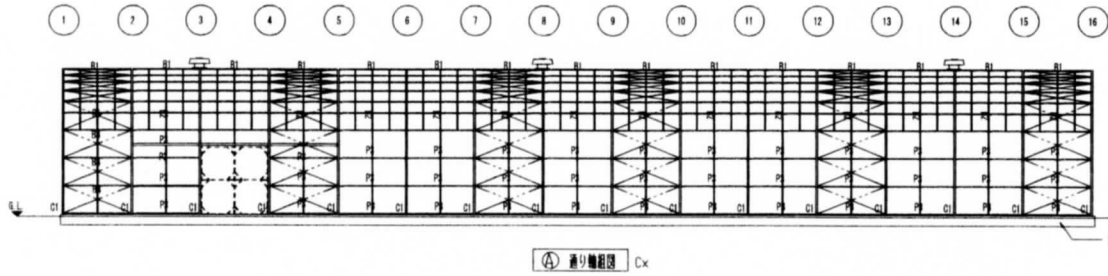
〒596-0822 大阪府守口市
 〒596-0822 大阪府守口市
 〒596-0822 大阪府守口市

1/300
 R

ネット数量 (数量が可能なタイプ) 新築工事
 16x60x5RH 屋根仕様 西立面図 東立面図

3/17

1/100 5 4 3 2 1 | 1/200 10 9 8 7 6 5 4 3 2 1 | 1 5 10 1/300 | 1/400 20 10 | 20 10 5 1/500



長さ | 用途 90DRA-CAD 330 180 0 集合
 床面積 MSゴシック 3 3 -0.166666 新合

←10000

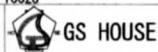
中

4.4

4.4

型式決定番号: 08Ndec0370002

型式の名称: ARH16-10028



建築士事務所 五島建築設計事務所
 大阪府吹上区 19883号
 〒596-0822 1番地 101号
 吹上区吹上717-5 TEL FAX 072-427-5830

縮尺 1/300
R

キット食卓 (設置可能なタイプ) 新築工事
 16x60x5RH A,B 軸組図

5/17